



**Aree di intervento previste nel
Programma triennale 2022-2024**
**Contrasto alla solitudine e
promozione dell'invecchiamento attivo**

Dove abbiamo lavorato

AREA 1 POLITICHE FAMILIARI

PROMOZIONE SUPPORTO INTEGRATO ALLE FAMIGLIE PER LA LORO PERMANENZA A DOMICILIO, ALTERNATIVO AI RICOVERI IN CASA DI RIPOSO.

SERVIZI FINALIZZATI ALLA CURA PERSONALE, EVITARE ISOLAMENTO E SOLITUDINE, IMPEGNO A MANTENERE AUTONOMIA, BENESSERE E SALUTE DELLA PERSONA ANZIANA

SOSTEGNO FAMILIARI

SOSTEGNO ALLE POLITICHE CHE TENGANO CONTO DEI CARICHI FAMILIARI IN PARTICOLARE DEI CAREGIVER

AREA 2

PROMOZIONE FORMAZIONE A ASSISTENTI FAMILIARI E CARE GIVER

AREA 3

IMPEGNO CIVILE

AREA 4

TURISMO E CULTURA

ACCESSO A EVENTI MUSICALI E TEATRO, MUSEI E MOSTRE

AREA 5 TRASPORTI SOCIALI

OBIETTIVO DI OFFRIRE SERVIZI ADATTATI E ALTERNATIVI

NECESSITÀ DEL TRASPORTO SOCIALE E ASSISTITO NEL CONTESTO DEGLI INTERVENTI DI PIANIFICAZIONE E QUALIFICAZIONE DEL SISTEMA DI WELFARE REGIONALE

POTENZIAMENTO DELL'OFFERTA DI SERVIZI ADATTATI, ALTERNATIVI O ASSISTITI, PER PROMUOVERE LA MOBILITÀ VERSO LE STRUTTURE E PRESTAZIONI SANITARIE, ASSISTENZIALI, RIABILITATIVE, ECC.

AREA 6 SALUTE E BENESSERE

PREVENZIONE DEI PROCESSI INVALIDANTI (FISICI E PSICOLOGICI)

PROMOZIONE DELLA DIGNITÀ, L'AUTONOMIA, LA LIBERA SCELTA E L'AUTODETERMINAZIONE

ORIENTAMENTO DELLE POLITICHE VERSO LA DOMICILIARITÀ E LA PERMANENZA IN CONTESTI FAMILIARI E TERRITORIALI

STILI DI VITA SANI

SOSTEGNO DOMICILIARE

AREA 9 CONTRASTO ALLA SOLITUDINE

*INTESA COME FENOMENO DI ESCLUSIONE, DISCONNESSIONE,
MARGINALIZZAZIONE SOCIALE E CIVILE*

*PROMUOVERE PROGETTI E VALORIZZARE LE ESPERIENZE CHE MIRANO A
PREVENIRE IL FENOMENO*

COOPERATIVA SOCIALE FOENIS



Casa famiglia per anziani autosufficienti

lavoriamo insieme per non essere mai più da soli !

IL PERSONALE PRESENTE H24 SI OCCUPA DELLA PREPARAZIONE PASTI, DELLA LAVANDERIA E DELLA PULIZIA DEI LOCALI.

**L'INFERMIERE SI OCCUPA DI TUTTA LA PARTE SANITARIA:
CONTATTI CON I MEDICI, FARMACI E
LA PROGRAMMAZIONE DELLE VISITE.**

I VOLONTARI/ASSOCIAZIONI INTRATTENGONO I NOSTRI OSPITI CON VARIE ATTIVITÀ E USCITE. DURANTE LE ATTIVITÀ POSSONO PARTECIPARE ANCHE I FAMILIARI.





DOMICILIARITA' INNOVATIVA

DAL 2009 AMICO SI OCCUPA DI PROGETTAZIONE DI FORME DI CONVIVENZA SUPPORTATA CHE CONSENTANO ALLE PERSONE PIÙ ANZIANE E, PIÙ IN GENERALE, A CHI ABBA UNA DISABILITÀ DI QUALSIASI TIPO DI CONTINUARE A VIVERE A CASA PROPRIA O COMUNQUE IN UN AMBIENTE DOMESTICO CHE SI AVVICINI QUANTO PIÙ POSSIBILE AL CONCETTO E AL SENTITO DI "CASA". 8 APPARTAMENTI, DA 2 AD UN MASSIMO DI 5 PERSONE PER UN TOTALE DI 33 PERSONE. CONDIVISIONE DEI COSTI DELL'ABITARE, DELL'ASSISTENZA, DELLA CURA DELLA CASA, DELLA SOCIALITÀ E DI OGNI ALTRO SERVIZIO UTILE O NECESSARIO AL BENESSERE DEI RESIDENTI, DI FRUIRE DEI SERVIZI SANITARI MESSI IN CAMPO ANCHE DA ASUGI

SERVIZI ASSISTENZIALI DOMICILIARI

ABITARE POSSIBILE

DAL 2018 AMICO EROGA TUTTI I SERVIZI ASSISTENZIALI PRESSO CASA CARATI NELL'AMBITO DELLA SPERIMENTAZIONE REGIONALE DI ABITARE POSSIBILE SU AFFIDAMENTO DI PRO SENECTUTE ASP

AGENZIA PER IL LAVORO

SEGRETARIATO SOCIALE

SPORTELLI AMMINISTRAZIONE DI SOSTEGNO

SERVIZI DI MOBILITA'

SOCIALITA' DIFFUSA

GRAZIE ALLE PASSATE ESPERIENZE NELL'ORGANIZZAZIONE DI EVENTI DEDICATI, ANCHE SU NUMERI ELEVATI DI SOGGETTI FRAGILI, E ALLA DISPONIBILITÀ DI DIVERSE PROFESSIONALITÀ ALL'INTERNO DELLA COMPAGINE SOCIALE, PROGETTIAMO E PIANIFICHIAMO *USCITE, VACANZE, GITE SIA PER PICCOLI GRUPPI (ANCHE ALL'INTERNO DI DOMICILIARITÀ INNOVATIVA)* CHE PER LA SINGOLA PERSONA CON IL SUPPORTO DI ASSISTENTI, EDUCATORI, ANIMATORI PER CONSENTIRE UNA PENA PARTECIPAZIONE ALLA VITA DELLA CITTÀ E DEI LUOGHI DI AFFEZIONE. ATTIVITÀ LABORATORIALI DI VARIO GENERE.

TRE VOLTE A SETTIMANA, INOLTRE, VIENE SVOLTA – IN MANIERA “ITINERANTE” – ATTIVITÀ DI *SOCIALIZZAZIONE E STIMOLAZIONE COGNITIVA PER PERSONE AFFETTE DA DEMENZA*





IL PROGETTO “CAMMINAMENTI...LE MENTI IN CAMMINO”, IDEATO COME PROGETTO PILOTA NEI PRIMI MESI DELL'ANNO 2012, E FINANZIATO CON IL 5 PER MILLE HA VOLUTO PROMUOVERE CON MODALITÀ SOSTENIBILI UNA SERIE DI PERCORSI FINALIZZATI AL MANTENIMENTO E PREVENZIONE DELL'INTEGRITÀ DELLE FUNZIONI COGNITIVE NELLA POPOLAZIONE ANZIANA OVER 50.

NEL CORSO DEGLI ANNI, IL PROGETTO È STATO GESTITO DALL' ASSOCIAZIONE ALZHEIMER UDINE ONLUS IN COLLABORAZIONE CON UDINE CITTÀ SANE E LA COOPERATIVA PERVINCA.

I PERCORSI HANNO SPAZIATO NELLE PIÙ SVARIATE SFERE DI INTERESSE: LUDICO, SCIENTIFICO, CULINARIO, CULTURALE E DI CONOSCENZA DEL TERRITORIO, E DIVERSI PERCORSI DI MOVIMENTO E DI ALLENAMENTO COGNITIVO, IN LINEA DI MASSIMA I PERCORSI ATTIVATI SONO ARRIVATI ANCHE A 36 L'ANNO, CON LA PARTECIPAZIONE DI CIRCA 700/800 PERSONE ALL'ANNO.

INCONTRIAMOCI

"A CASA MIA"

Nel mese di Maggio i Centri Diurni di Casa Emmaus e l'Associazione De Banfield organizzano una serie di incontri con i familiari nelle giornate di martedì e giovedì, sulle problematiche e sulla gestione delle persone affette da demenza.

MARTEDÌ 16 MAGGIO

**Introduzione agli incontri.
Le demenze e i sintomi comportamentali.**

Dott.ssa Antonella Deponte
Dott.ssa Rosanna Palmeri

GIOVEDÌ 18 MAGGIO

**Aspetti assistenziali.
Terapie non farmacologiche.**

Dott.ssa Rosanna Palmeri
Dott.ssa Roberta Varesano
Dott.ssa Simone Alves De Sales
Jessica Cabrera
Ana Maria Crisostomo

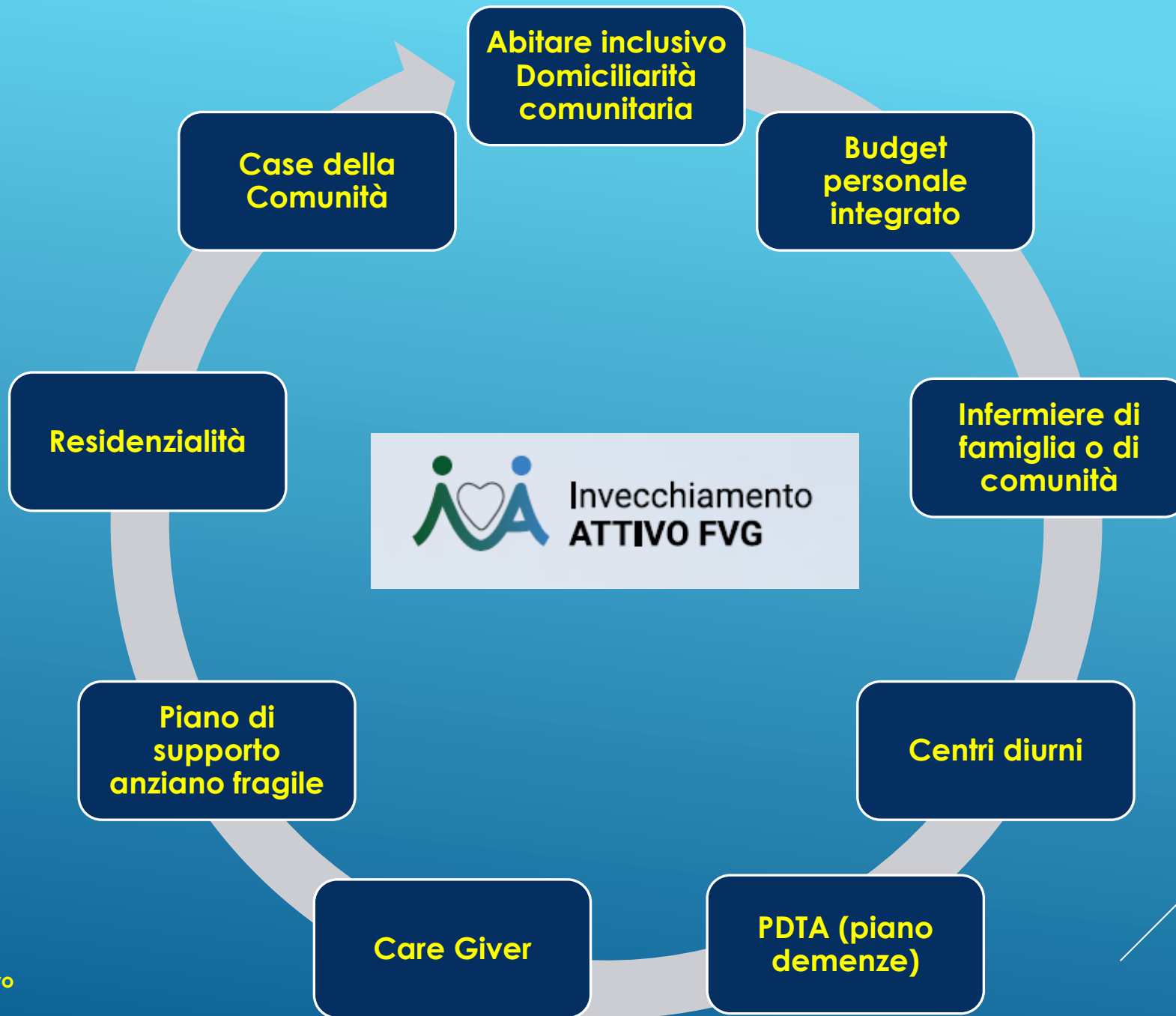
MARTEDÌ 30 MAGGIO

**La comunicazione con il metodo ABC.
Attività fisica adattata.**

Dott.ssa Barbara Fabro
Dott.ssa Roberta Varesano
Dott.ssa Michela Olivo

SCALA DA 1 (per niente) a 4 (abbastanza) - 5 (molto)

Ritiene di aver trovato (o che il Suo familiare abbia trovato) giovamento frequentando il Centro Diurno?	4,0
per il solo familiare Ritiene di aver avuto un alleggerimento del suo impegno assistenziale da quando il Suo familiare frequenta il Centro Diurno?	4,1



QUALCHE RIFLESSIONE / PROPOSTA

Tavolo permanente con il terzo settore, per sviluppare azioni sull'invecchiamento attivo, ed in particolare centri diurni e abitare possibile/domiciliarità innovativa

Co-programmazione come previsto dalla normativa del Terzo Settore

Dare spazio alla libertà di iniziativa del Terzo Settore, supportando sperimentazioni con normativa adeguata e supporto agli investimenti strutturali per realizzazione di nuove realtà abitative che possano mantenere attive anche le persone con fragilità, come ad es demenze (per es. LR 1/2016? O norma ad hoc?)

Immaginare miniappartamenti in cui la famiglia non si divide

Recepimento e attuazione di quanto inserito nel Piano regionale dell'Anziano Fragile, ove si preveda la possibilità di «realizzare nuovi contesti abitativi per l'Abitare inclusivo»

QUALCHE RIFLESSIONE / PROPOSTA

Supportare un percorso di passaggio dall'attuale modello di casa di riposo a un modello casa – comunità

Prevedere l'inserimento nel PDTA dell'esperienza dei centri diurni specializzati per le demenze – Togliere i centri diurni dalla DGR 144/2015 e prevedere una normativa dedicata

Sostegno ai Care Giver, con la formazione, e la previsione di temporaneità in contesti ad hoc per chi è fragile

Promuovere tutte le iniziative concrete per rafforzare l'integrazione sociosanitaria, anche in fase di studio di linee guida e normative

Normativa per trasporti agevolati con voucher per migliorare la mobilità

PNRR (?)

QUALCHE RIFLESSIONE / PROPOSTA

Ascoltare le famiglie e le persone non autosufficienti

Portare nelle scuole la cultura della relazione di cura e del servizio verso gli altri

Stimolare la «vocazione» già nei ragazzi, intesa come inclinazione naturale ad adottare e seguire un modo o una condizione di vita, a esercitare un'arte o una professione, a intraprendere lo studio di una disciplina (da «Treccani»)